

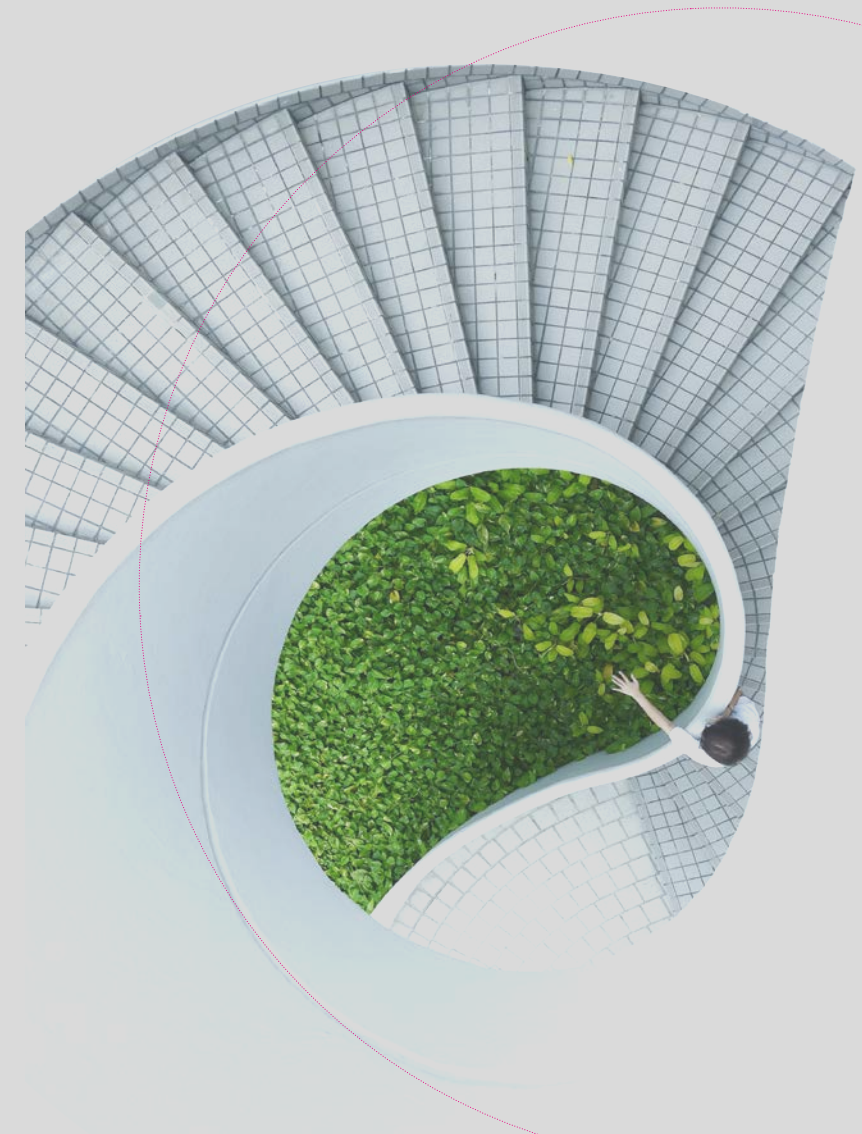
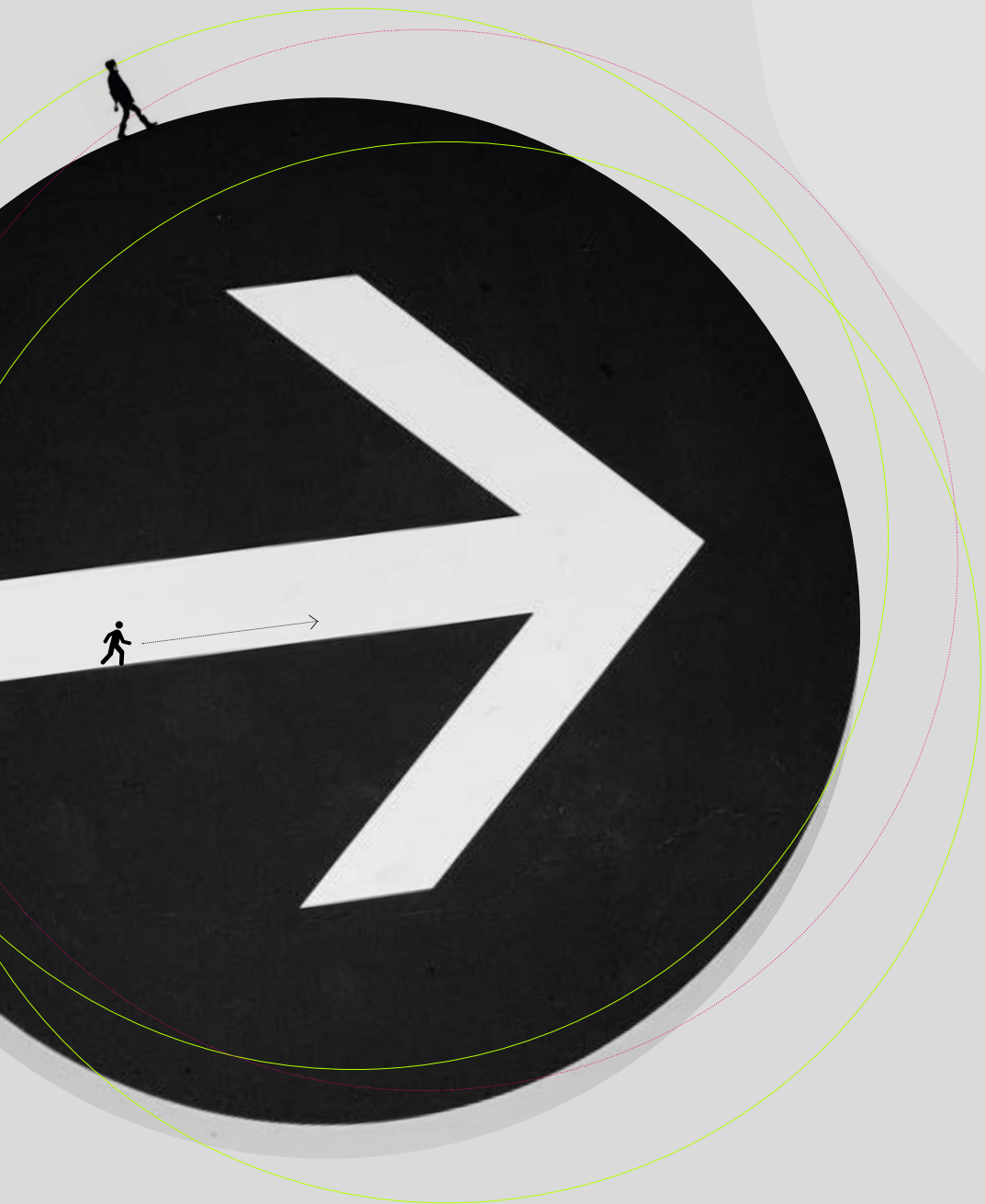
CDT
Somos CChC

 **MEMORIA**
2022



ÍNDICE

Carta del Presidente	02
Introducción	03
Directorio y Administración	04
Eje Productividad	05
Eje Sostenibilidad Ambiental	06
Eje Coordinación y Desarrollo Técnico CChC	07
Eje Capital Humano	08
Eje Gestión de Contenidos	09



CARTA PRESIDENTE

MEMORIA CORPORATIVA 2022

Los últimos años han sido especialmente desafiantes en nuestra sociedad. Al terminar 2022, el mundo comenzó un proceso de recuperación tras la pandemia y un entorno complejo.

En este contexto, nuestro sector no ha estado ajeno a múltiples cambios que nos desafían. En particular, sabemos que en materia de productividad no tenemos buenas noticias. Diversos estudios e indicadores nos reafirman que el sector no ha crecido en esta materia y que, si nos comparamos con otros países, lamentablemente tenemos mucho que mejorar.

De forma similar, sabemos que el impacto medioambiental de nuestras obras es relevante y que, cada día más, las empresas se ven en la necesidad de ejercer diversas acciones para reducir dicho impacto y ser mucho más sostenibles.

Estos temas, de los que hoy se está haciendo cargo la Cámara Chilena de la Construcción, motivaron a revisar el rol de la CDT, con el objetivo de avanzar de forma contundente en proyectos e iniciativas que aporten a la industria de manera concreta en este sentido.

Sin duda, estamos orgullosos de los más de 30 años en los que nuestra Corporación ha sido un actor relevante para el sector. Desde una mirada técnica, hemos prestado soporte en diversos ámbitos alcanzando un importante reconocimiento como referente de transferencia tecnológica para enfrentar los desafíos sectoriales.

Es por ello que luego de un profundo trabajo de análisis y reflexión estratégica optamos por redefinir nuestro propósito: "ser el motor de desarrollo y articulador de la productividad y la sostenibilidad ambiental de la Industria a través de la Cámara Chilena de la Construcción".

De este modo, es que durante 2022 hemos impulsado iniciativas concretas en materias de productividad y sostenibilidad ambiental, transformándolos en nuestros

principales ejes estratégicos. A ellos, sumamos acciones vinculadas al desarrollo técnico, capital humano y la gestión de contenidos. Estas últimas buscan brindar soporte a ambos ejes centrales y colaborar con el desarrollo de nuestro propósito.

A partir de esta redefinición, creemos que la colaboración y vinculación es el medio para ser más sostenibles, innovadores y productivos. Es por ello que queremos mirar siempre adelante para difundir nuevas formas de construir y generar las transformaciones que impacten y eleven los estándares de nuestra industria.

Queremos ser articuladores de los distintos actores de la construcción, generando una red virtuosa que propicia resultados óptimos y eficientes, con un sello de cercanía que contextualice las necesidades en terreno y permita concretar avances de nuestra sector.

En suma, 2022 fue un año de transformación para la CDT. Avanzamos como motor de la productividad y la sostenibilidad ambiental de la industria y, junto a ustedes, queremos continuar articulando este camino que busca afianzar a nuestro sector que sabemos es fundamental para el desarrollo de nuestro país.



Alfredo Echavarría F.
PRESIDENTE



INTRODUCCIÓN

La Corporación de Desarrollo Tecnológico, CDT, es una Corporación de derecho privado, sin fines de lucro, creada en 1989 por la Cámara Chilena de la Construcción (CChC). Hoy, su principal propósito es “ser el motor de desarrollo y articulador de la productividad y sostenibilidad ambiental de la industria a través de la CChC”.

En 2022 se desarrollaron diversas iniciativas que buscaron alcanzar el propósito trazado y que se dividieron en cinco ejes estratégicos:

1 PRODUCTIVIDAD

La productividad para el sector de la Construcción es central, transformándose en un foco estratégico de la labor gremial. Este, ha sido abordado a través del trabajo del Consejo de Productividad de la CChC, que, a partir de las recomendaciones del Informe de Matrix, desarrolló, mediante distintos grupos de trabajo, las temáticas de: estandarización y diseño; integración temprana y contratos colaborativos; ecosistemas digitales; industrialización y medición de la productividad.

2 SOSTENIBILIDAD AMBIENTAL

El avance hacia la economía circular y una correcta gestión de residuos es relevante para mejorar la productividad y desempeño ambiental del gremio. Durante 2022, se acompañó el inicio de implementación de la Estrategia de Economía Circular en Construcción y apoyamos a la CChC en la coordinación del Acuerdo de Producción Limpia APL en Valparaíso y el inicio del APL en Antofagasta, Puerto Montt y Punta Arenas. Asimismo, se coordinaron diversas actividades de difusión del tema.

3 COORDINACIÓN Y DESARROLLO TÉCNICO

Busca proporcionar apoyo técnico en los ámbitos reglamentarios y normativos en las diversas instancias gremiales de la Cámara Chilena de la Construcción.

4 CAPITAL HUMANO

Se relaciona directamente con la Academia, articulando las diversas necesidades de la Industria, con las carreras profesionales y técnicas afines. También, vinculamos las iniciativas de I+D con el sector, para generar sinergias de desarrollo.

5 GESTIÓN DE CONTENIDOS

Este eje es el principal canal de transferencia tecnológica para el sector construcción, a través de la Plataforma de Gestión del Conocimiento y, junto con ello, un soporte para las diversas iniciativas que surjan y complementen a los ejes estratégicos y a sus necesidades de información y/o difusión. La plataforma web www.cdt.cl, busca nutrir a la Industria con una amplia y completa variedad de contenido técnico relacionado al sector a partir de la gestión de los propios intereses del usuario. Un punto de encuentro para los diversos profesionales de la industria de la Construcción.

DIRECTORIO Y ADMINISTRACIÓN

→ DIRECTORIO 2022

PEDRO PLAZA / PRESIDENTE

PAULA URENDA / DIRECTORA

PABLO IVELIC / DIRECTOR

MIGUEL PÉREZ / DIRECTOR

FELIX ESCUDERO / DIRECTOR

JUAN ENRIQUE OSSA / DIRECTOR

DARÍO OVALLE / DIRECTOR

CONRAD VON IGEL / DIRECTOR EJECUTIVO

→ DIRECTORIO 2023

ALFREDO ECHAVARRÍA / PRESIDENTE

PAULA URENDA / DIRECTORA

PABLO IVELIC / DIRECTOR

MIGUEL PÉREZ / DIRECTOR

DARÍO OVALLE / DIRECTOR

CONRAD VON IGEL / DIRECTOR EJECUTIVO

→ ADMINISTRACIÓN

CARLOS LÓPEZ / GERENTE GENERAL

KATHERINE MARTÍNEZ / LÍDER SOSTENIBILIDAD AMBIENTAL

VERÓNICA LATORRE / LÍDER COORDINACIÓN Y DESARROLLO TÉCNICO

MARIELA MUÑOZ / LÍDER CAPITAL HUMANO

JOSÉ LUIS JIMÉNEZ / LÍDER PRODUCTIVIDAD

ALEJANDRO PAVEZ / LÍDER GESTIÓN DE CONTENIDOS

ISAÍ SANGUINO / SUBGERENTE DE ADMINISTRACIÓN & FINANZAS

EJE PRODUCTIVIDAD

OBJETIVO

Ser el motor para la Cámara Chilena de la Construcción que apoye y facilite la mejora de la productividad en el sector Construcción.



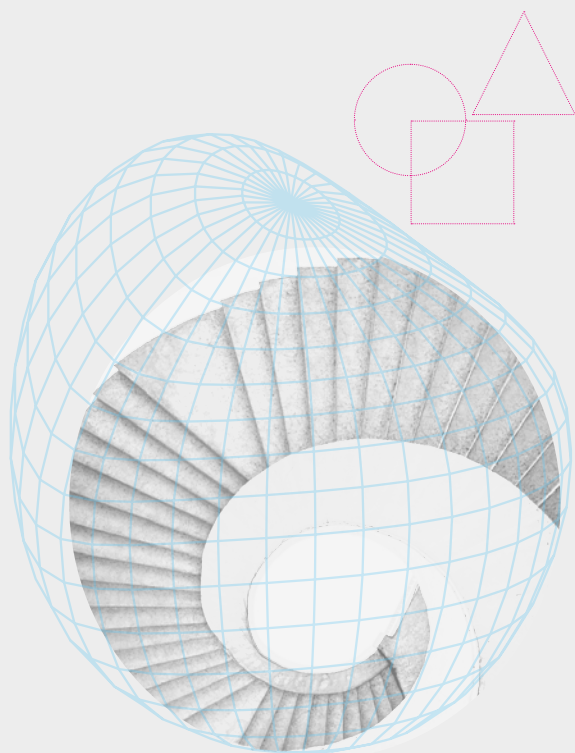
RESUMEN

La productividad para el sector de la Construcción es central, transformándose en un foco estratégico de la labor gremial. Este, ha sido abordado a través del trabajo del Consejo de Productividad de la CChC, que, a partir de las recomendaciones del Informe de Matrix, desarrolló, mediante distintos grupos de trabajo, las temáticas de: estandarización y diseño; integración temprana y contratos colaborativos; ecosistemas digitales; industrialización y medición de la productividad.

HITOS DESTACADOS

DURANTE EL 2022 SE REALIZARON:

- 5 Proyectos de impacto sectorial.
- 2 herramientas de autoevaluación.
- Apoyo y participación en 2 misiones nacionales.
- 100 autodiagnósticos realizados por socios CChC.
- 2.400 asistentes a eventos online.
- Documentos desarrollados por el Consejo.
- Organización de congreso internacional junto a Bim Forum Chile en materias BIM.
- Desarrollo de la Semana de la Productividad en ExpoEdifica 2022.
- Disponibilización en las distintas herramientas desarrolladas en el compromiso PRO.



EJE SOSTENIBILIDAD AMBIENTAL

OBJETIVO





Movilizar al sector a abordar desafíos de sostenibilidad ambiental, orientando acciones de transformación y articulando programas colaborativos para mejorar el desempeño ambiental.



RESUMEN

El avance hacia la economía circular y una correcta gestión de residuos es relevante para mejorar la productividad y desempeño ambiental del gremio. Durante 2022, acompañamos el inicio de implementación de la Estrategia de Economía Circular en Construcción y apoyamos a la CChC en la coordinación del Acuerdo de Producción Limpia APL en Valparaíso y el inicio del APL en Antofagasta, Puerto Montt y Punta Arenas. Asimismo, coordinamos diversas actividades de difusión del tema.

HITOS DESTACADOS

-  Coordinación de Estrategia Economía Circular en Construcción, incluyendo muestra de 10 soluciones innovadoras en el marco de ExpoEdifica.
-  Coordinación APL Valparaíso, con 20 empresas adheridas y 35 instalaciones, además de mesa público privada, vinculación con academia y mesa de innovación.
-  4 talleres de sensibilización, diagnóstico y desarrollo de propuesta de APL en Antofagasta, Puerto Montt y Punta Arenas.
-  Charlas de difusión en Valparaíso, Iquique, Los Ángeles, Valdivia, Coyhaique.



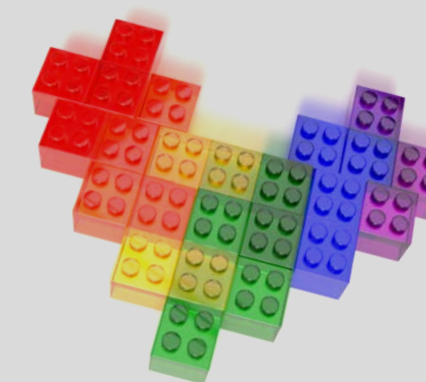
EJE COORDINACIÓN Y DESARROLLO TÉCNICO CChC

OBJETIVO

Proporcionar apoyo técnico en los ámbitos reglamentarios y normativos a los ejes CDT -Productividad, Sostenibilidad Ambiental, Academia y Capital Humano y Gestión de Contenidos- mediante asesorías, participación en eventos y difusión CChC. Mantener la interrelación entre áreas gremiales y proyectos ejecutados. Desarrollar el diseño y monitorear la construcción, de una herramienta customizable de difusión a socios de la CChC.

RESUMEN

El eje Coordinación y Desarrollo Técnico CChC busca proporcionar apoyo técnico en los ámbitos reglamentarios y normativos en las diversas instancias gremiales de la Cámara Chilena de la Construcción.



HITOS DESTACADOS

➤ ANTEPROYECTOS DE NORMAS TÉCNICAS DE GRÚAS TORRE

En este trabajo, desarrollado en conjunto con el Grupo de Trabajo de Grúas (Comité de Especialidades), se desarrollaron versiones actualizadas de cuatro normas técnicas de Grúas Torre, así como una propuesta de nueva norma.

➤ PLANIFICACIÓN TRABAJO HOJA DE RUTA DE SEGURIDAD ANTE INCENDIOS

En este desarrollo, se genera una propuesta integrada de líneas y mesas de trabajo, que, en aproximadamente dos años permitirán a la CChC generar una propuesta de mejora de estándares y exigencias a obras de construcción en torno a su desempeño ante incendios.

➤ MANUAL DE MANTENCIÓN DE LA VIVIENDA



EJE CAPITAL HUMANO

OBJETIVO

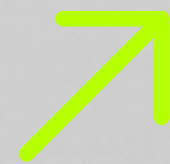
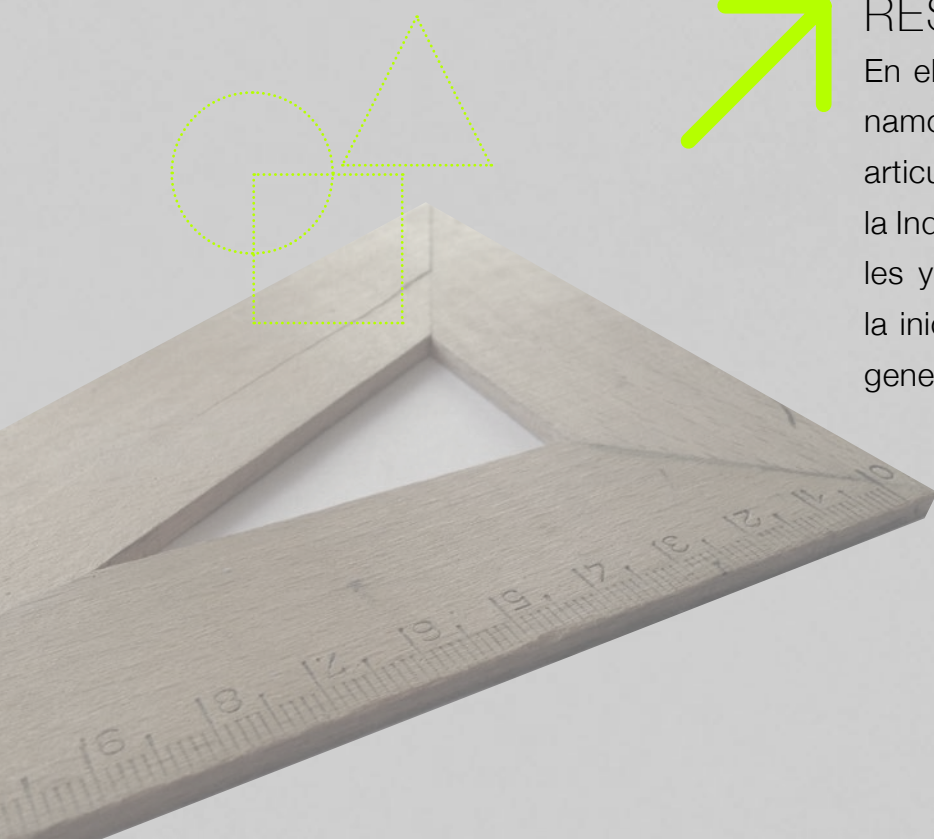
Ser el puente que permita una relación efectiva con la Academia, el impulso a la I+D en la construcción y el desarrollo de capital humano avanzado para aportar en el desafío de Productividad y Sostenibilidad Ambiental en el sector.

RESUMEN

En el Eje Capital Humano, nos relacionamos directamente con la Academia, articulando las diversas necesidades de la Industria, con las carreras profesionales y técnicas afines. También, vincula la iniciativas de I+D con el sector, para generar sinergias de desarrollo.

HITOS DESTACADOS

- **PROYECTO I+D EN CONSTRUCCIÓN**
ANID, Construye2025 y CDT se unen para implementar un plan de fortalecimiento de la I+D en el sector de la construcción.
- **CONSEJO DE FORMACIÓN**
Se realizó un levantamiento de las tecnologías emergentes para el subsector de Edificación en altura, con el objetivo de poder hacer la bajada a nivel de competencias de trabajadores.
- **CONSTRUCCIÓN ACADEMIA**
Se efectúa el borrador de convenio de colaboración con MUCC (Mujeres en Construcción) para que sean generadores de contenidos en productividad y sostenibilidad ambiental, entre otros.



EJE GESTIÓN DE CONTENIDOS

OBJETIVO

Gestionar, producir y difundir el contenido técnico relacionado, con los principales Ejes Estratégicos de la CDT: Productividad y Sostenibilidad Ambiental.



RESUMEN

La Gestión de Contenidos es, por una parte, el principal canal de transferencia tecnológica para el sector construcción, a través de la Plataforma de Gestión del Conocimiento y, por otra parte, un soporte para las diversas iniciativas que surjan y complementen a los ejes estratégicos y a sus necesidades de información y/o difusión. La plataforma web (www.cdt.cl), busca nutrir a la Industria con una amplia y completa variedad de contenido técnico relacionado al sector a partir de la gestión de los propios intereses del usuario. Un punto de encuentro para los diversos profesionales de la industria de la Construcción.

HITOS DESTACADOS

EN 2022, LA PLATAFORMA DE GESTIÓN DEL CONOCIMIENTO, ALCANZÓ LAS SIGUIENTES METAS:

- 395.035 Visitas Anuales
- 2.434 Nuevos Usuarios Registrados
- 1.912 Artículos Publicados
- 18 Colaboradores Externos
- 95 Colaboraciones Externas
- Ediciones CDT
Realización de piloto de edición CDT sobre uso eficiente del recurso hídrico.





MEMORIA 2022

Corporación de Desarrollo Tecnológico / Cámara Chilena de la Construcción

PRODUCCIÓN: Gestión de Contenidos CDT

DISEÑO: Alejandro Esquivel R.

FOTOGRAFÍAS: 123rf.com, unsplash.com

1ª Edición, junio 2023 / Corporación de Desarrollo Tecnológico, CDT

Av. Apoquindo 6750, Piso 22, Las Condes, Santiago de Chile / Fono: +56 2 2718 7500

cdt@cdt.cl / www.cdt.cl